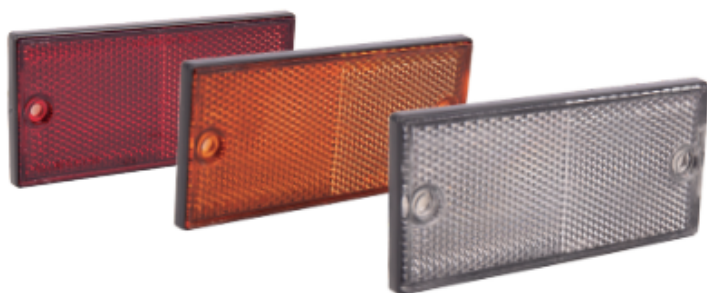













## FICHA TÉCNICA

**Artículo :** Catadióptrico rectangular con 2 agujeros y adhesivo | Tornillos no incluidos | Producto homologado | Disponible en 3 colores diferentes |

**Medidas:** 106 x 50 mm



	Ref			
IA 	150R00-21304 2120 1163		106 x 50 mm	1
IA 	150R00-21304 2120 1164		106 x 50 mm	1
IA 	150R00-21304 2120 1165		106 x 50 mm	1

Catadióptricos rectangulares homologados diseñados para mejorar la visibilidad del vehículo en condiciones de baja luminosidad. Están disponibles en colores rojo (colocación en la parte trasera), ámbar (colocación en la parte lateral) y blanco (colocación en la parte delantera), cumpliendo una función específica de señalización para mejorar el contraste y la visibilidad del vehículo según su ubicación.

Estos dispositivos ópticos no emiten luz propia, sino que reflejan la luz que reciben de otras fuentes, combinando la reflexión y, a veces, la refracción de la luz para devolver la luz incidente hacia su origen. Son esenciales para mejorar la seguridad vial, ya que aumentan significativamente la visibilidad del vehículo en condiciones de poca luz, como durante la noche o en días de niebla, reduciendo el riesgo de accidentes. Este modelo cuenta con dos agujeros para su fijación con tornillos (no incluidos), y además incorpora una base adhesiva, lo que ofrece dos opciones de montaje según las necesidades del usuario: adhesiva o atornillada. Esta posibilidad facilita su instalación tanto en vehículos como en maquinaria, remolques o elementos de señalización.

Fabricados en PMMA (polimetilmetacrilato) de alta calidad, estos catadióptricos están diseñados para resistir el desgaste, la intemperie y los rigores del uso diario, conservando tanto su funcionalidad como apariencia a lo largo del tiempo. Su versatilidad, alta durabilidad y fácil colocación los convierten en una solución perfecta y eficaz para mejorar la seguridad en carretera o en cualquier entorno que requiera mayor visibilidad en condiciones de poca iluminación. Estos catadióptricos ofrecen una excelente superficie reflectante sin resultar intrusivos, siendo adecuados para coches, camiones, remolques, caravanas, maquinaria agrícola o zonas de construcción, ente otros. Con unas dimensiones estándar de 106 x 50 mm, es ideal para cualquier vehículo que requiera una mejora en su visibilidad.