



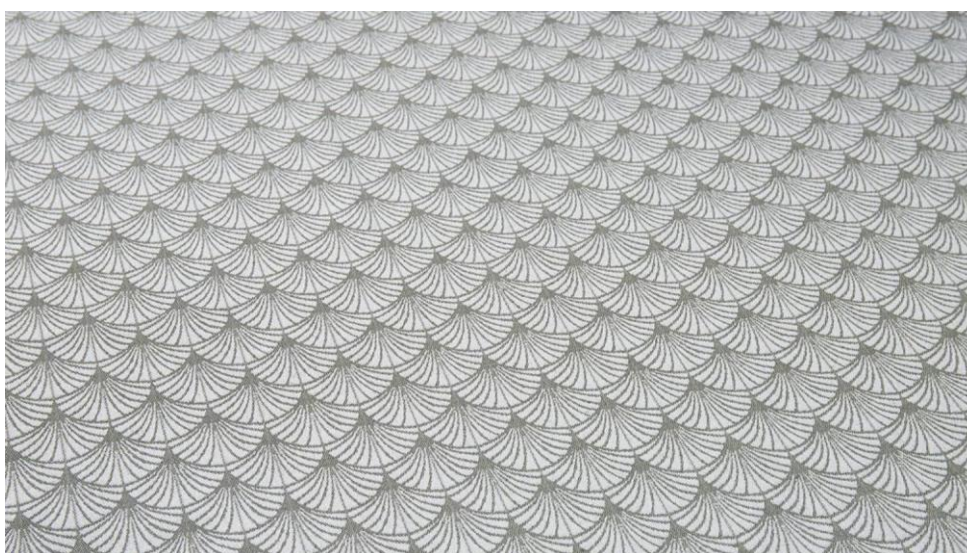
FICHA TÉCNICA

REFERÊNCIA: 41004540 Ø 1.40 m

REFERÊNCIA: 41004541 Ø 1.60 m

REFERÊNCIA: 41004542 Ø 1.80 m

Toalha de mesa redonda antimanchas confeccionada em Jacquard com tecido resinado | Desenho de arcos verdes | Materiais: 50 % algodão e 50 % poliéster | Tamanhos diferentes



Toalha de mesa redonda resistente a manchas com design de arcos verdes e feita de Jacquard com tecido resinado, perfeita para qualquer ocasião, desde jantares familiares quotidianos a eventos especiais. Esta toalha de mesa adapta-se a qualquer ambiente decorativo.

Fabricada com uma mistura de 50% algodão e 50% poliéster, esta toalha de mesa oferece a suavidade e o conforto do algodão com a durabilidade e a resistência do poliéster. Este tecido, conhecido pela sua textura rica e complexa, dá um toque de estilo e qualidade à mesa.

A toalha de mesa possui um tratamento especial com polímeros de resina acrílica, que cria uma barreira eficaz contra manchas e derrames. Este acabamento resistente a manchas facilita a limpeza, permitindo-lhe simplesmente limpar a superfície com um pano húmido para remover qualquer resíduo de comida ou bebida. Além disso, por ser confeccionada em jacquard, a toalha de mesa pode ser lavada na máquina a 30 °C, utilizando um programa para tecidos delicados. Desta forma, garante que mantém a toalha de mesa em perfeitas condições durante muito tempo, sem esforço.

Está disponível em diferentes tamanhos (1,40 m, 1,60 m e 1,80 m), oferecendo opções que se adaptam a diferentes mesas e necessidades. É ideal para uma variedade de utilizações em casa e em eventos especiais. Quer esteja a organizar um jantar íntimo, um brunch em família, uma festa de aniversário ou uma celebração festiva, esta toalha de mesa proporcionará uma cobertura fiável e uma aparência elegante.

Além disso, a sua resistência às manchas torna-a uma excelente escolha para casas com crianças ou onde se fazem refeições frequentes.