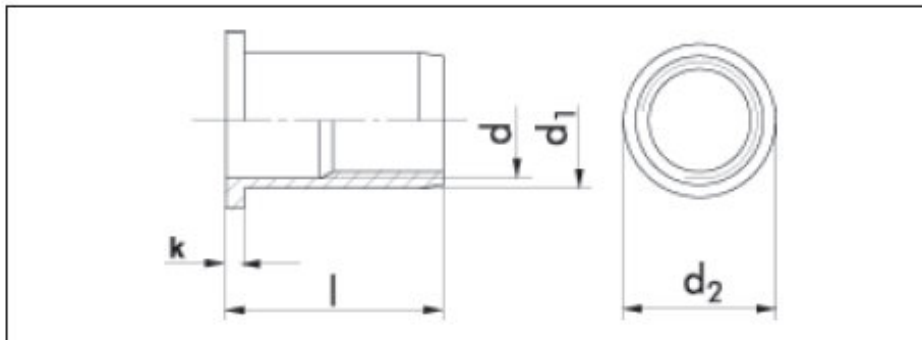
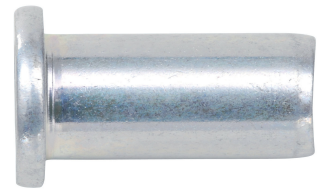







FICHA TÉCNICA

TUERCAS REMACHABLES EN ACERO INOXIDABLE A-2 ANCHA M4 M5 M6 M8 M10 Acero inox AISI 304 Cu



Las tuercas remachables se pueden utilizar para uniones remachadas o atornilladas.

- Esto permite obtener uniones seguras y, a la vez, montar otras piezas utilizando tornillos comunes.

Ref		L	D	B	S		
0752 0003	M - 3 mm	8,50 mm	4,90 mm	6,00 mm	0,80 mm	0,3 - 1,0 mm	200
0752 0004	M - 4 mm	11,00 mm	5,90 mm	8,00 mm	1,00 mm	0,3 - 2,5 mm	200
0752 0005	M - 5 mm	13,00 mm	6,90 mm	9,00 mm	1,20 mm	0,5 - 3,0 mm	200
0752 0006	M - 6 mm	15,50 mm	8,90 mm	11,00 mm	1,50 mm	0,5 - 3,5 mm	200
0752 0008	M - 8 mm	17,50 mm	10,90 mm	14,00 mm	1,50 mm	0,8 - 3,5 mm	200
0752 0010	M - 10 mm	21,00 mm	12,90 mm	17,00 mm	1,70 mm	3,5 - 6,0 mm	200

- Aplicables por un lado, por lo que también resultan adecuados para perfiles cerrados.
- Aplicación sencilla, rápida y prácticamente automática.
- No es necesario avellanar los taladros.
- Aplicaciones de alta calidad.
- Unión a prueba de torsión y rosca de gran capacidad sustentadora.
- Especialmente adecuadas para elementos de construcción de paredes delgadas.
- Mayor rentabilidad, pues se puede trabajar con más rapidez por ser uniones más seguras y de mayor calidad.