



INFORME DE PRUEBAS

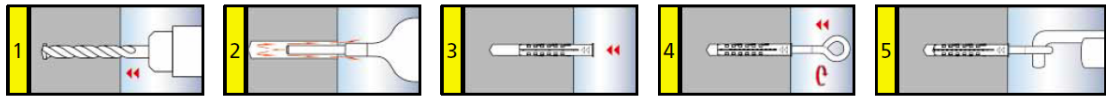
Artículo : **0778 0001 – 0778 0003**
ANCLAJE PARA ANDAMIO



Descripción

El anclaje consiste de un círculo de diámetro de 24mm hecho con el alambre de 12mm.

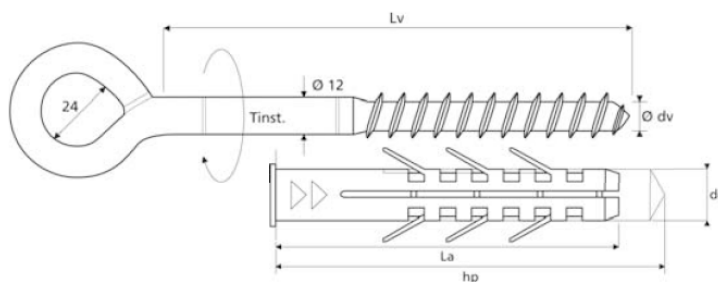
Modo de empleo





INFORME DE PRUEBAS

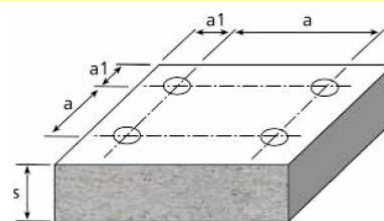
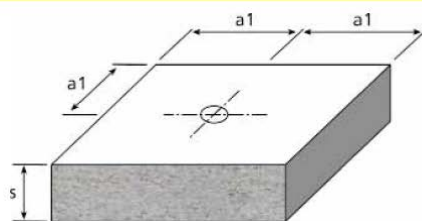
Valores



Valores de extracción

Rosca mm \varnothing dv x Lv	Longitud taco mm La	\varnothing broca mm do	Prof. taco mm hp	Par de apriete Nm Tinst.	\varnothing ojete mm o	CLS $R_C \geq 25 \text{ N/mm}^2$ daN N	Ladrillo macizo daN N	Ladrillo hueco daN N	
0778 0001	12 x 90	14 x 80	14	100	30	24	1650	1400	300
0778 0002	12 x 120	14 x 100	14	120	30	24	1650	1400	300
0778 0003	12 x 160	16 x 160	16	180	30	24	2000	1800	350

Instalación



Tipo de anclaje	12
Para aplicaciones en CLS clase $R_C \geq 25 \text{ N/mm}^2$	mm
Distancia máxima entre tacos (a)	60
Distancia máxima desde el extremo (a1)	60